

Programa Empresas Familiares y de Socios 2024

El proceso de profesionalización de los negocios familiares debe involucrar a los tres sistemas:

Empresa, familia y propiedad

Directorio



Cristián Lefevre
Presidente IdDC



Claudio Muñoz
Director



Pablo Greiber
Director



Agathe Porte
Directora



Juan Jaime Díaz
Director



Alfonso Swett
Director



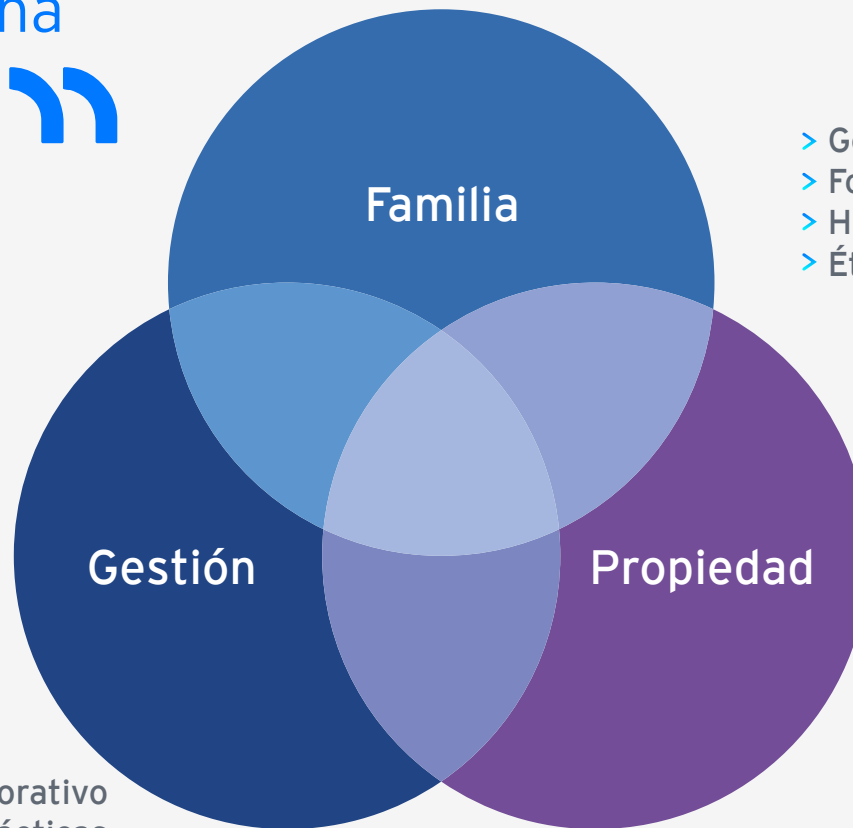
Karen Ergas
Directora

Experiencia IdDC

La necesidad de actualización es hoy una constante en el mundo de los negocios y los miembros del directorio no están ajenos a ella. Así, se hace necesaria la capacitación de los directores y miembros de empresas familiares, a fin de que toda su experiencia se complemente con aspectos teóricos que les permitan estructurar su rol, desarrollando una visión de futuro para ampliar la mirada a nuevas perspectivas.

Este programa está dirigido a accionistas, miembros de empresas familiares, gerentes de family office y ejecutivos de empresas familiares.

“ Para lograr que el patrimonio **trascienda** se requiere tener un **negocio saludable** como una **familia saludable** ”



- > Gobierno Familiar
- > Formación de Accionistas
- > Herramientas de Sucesión
- > Ética y Código de Conducta

- > Gobierno Corporativo
- > Principios y prácticas
- > Directorio

- > Planeamiento Patrimonial
- > Holdings
- > Acuerdo de Accionistas
- > Family Office

Presentación

Las empresas familiares y de socios presentan grandes desafíos para lograr la sostenibilidad de la compañía y la armonía familiar. El Instituto de Directores de Chile, presenta la quinta versión del programa de formación para miembros de la familia, socios, gerentes de Family Office y ejecutivos de empresas familiares.

Dirigido por consultores profesionales con destacada trayectoria nacional e internacional por más de 20 años.

Las sesiones permitirán a los participantes comprender la estrategia y riesgos que se encuentran presentes en las empresas, la estructura societaria, los desafíos en materia de herencia, como también la importancia de contar con órganos de gobierno corporativo y familiar que permitan el establecimiento de una sucesión armónica tanto en los negocios como en la familia.

Objetivos

Identificar las principales características de una familia empresaria, conocer cómo se logra mantener la cohesión y desde ahí construir un patrimonio que trascienda en las futuras generaciones.

Además, podrás comprender cuales son los retos del crecimiento y liquidez empresarial para una adecuada gestión corporativa. Finalmente, podrás aplicar estrategias y herramientas para dirigir un proceso exitoso de sucesión.



Dirigido a

Accionistas, miembros de empresas familiares, gerentes de family office y ejecutivos de empresas familiares.

Beneficios del programa

Networking

Construye sólidas relaciones empresariales con otros miembros.

Benchmarking

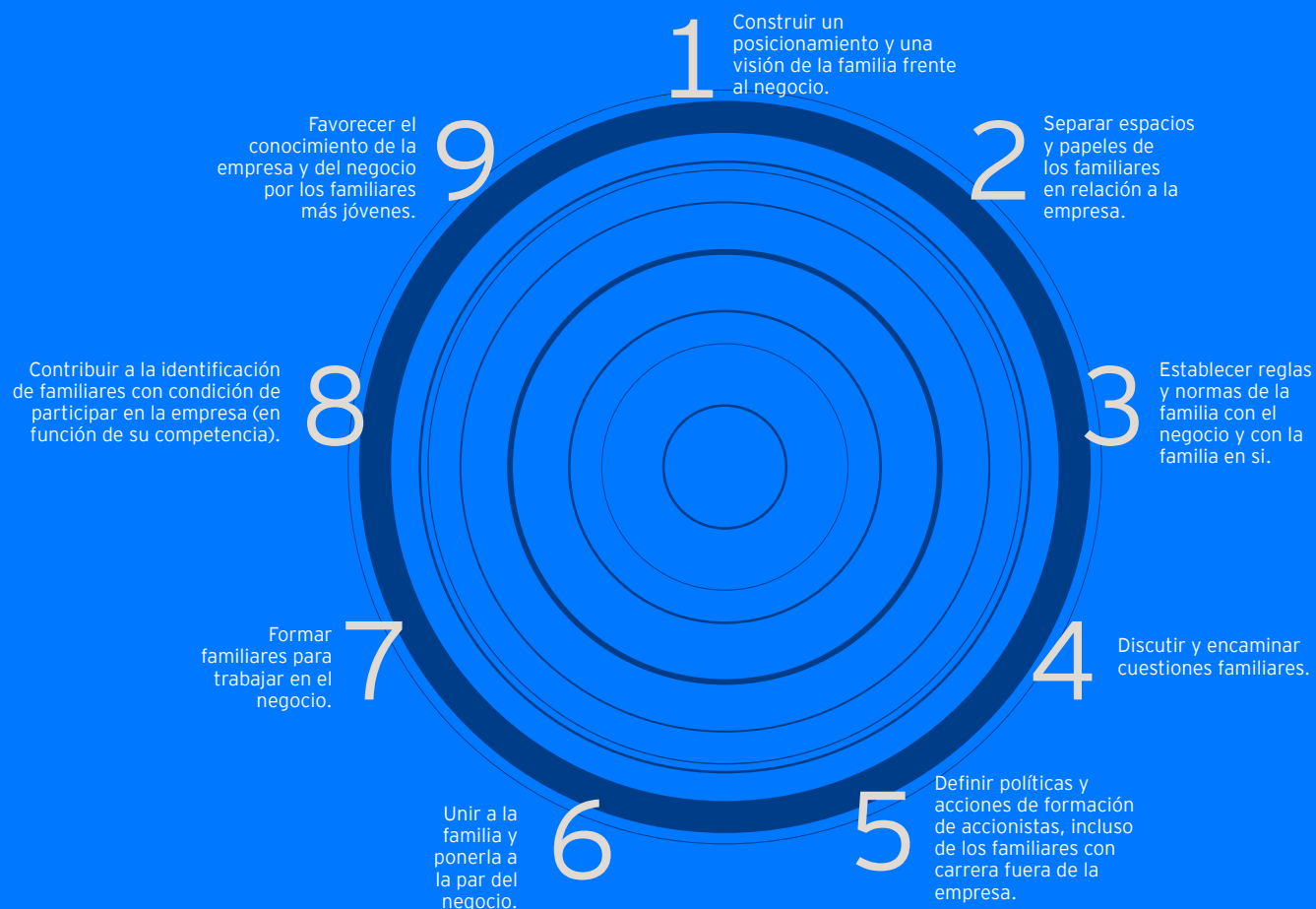
Radiografía analítica de su situación como empresa familiar y comparativo frente a otras familias empresarias.

Practitioners view

Miembros de empresas familiares de diferentes sectores, comparten su experiencia.

Humanizando la Gobernanza

Espacio confiable para conocer, compartir y colaborar entre pares.





Empresa

- > Tipos de empresa familiar y modelos de empresa familiar
- > Profesionalización de la familia y empresa
- > Propósito de la empresa familiar
- > Gobierno corporativo
- > Adaptabilidad al cambio para el crecimiento sostenido y rentable

Familia

- > Las familias empresarias
- > Dinámicas y relaciones de autoridad y liderazgo en la empresa familiar
- > La gestión de la empresa familiar
- > Gobierno de la familia empresaria
- > Gestión de comunicación al interior de la familia empresaria
- > Confianza y visión en la familia empresaria
- > Sucesión familiar y empresarial

Patrimonio

- > Aspectos legales en la planificación patrimonial
- > Aspectos tributarios en familias empresarias
- > Régimen de compensación de familiares
- > Creación y funcionamiento de Family Office

1

Introducción a la Empresa Familiar y transitar de ser empresa a familia empresaria

Aprenderás la definición, características y el camino recorrido para transitar de empresa familiar a familia empresaria, su consiguiente creación de valor y sus principales desafíos. Rompemos ciertos mitos de las empresas familiares.

- > La empresa familiar en Chile y el mundo
- > Características de las empresas familiares y sus mitos
- > Qué es una Familia Empresaria
- > Propósito y valores de la empresa familiar
- > Creación de valor transgeneracional

2

Gobierno Corporativo en Empresas Familiares

Aprenderás a construir la visión de futuro de la familia, a través de la formación de un modelo de gobierno corporativo. Con estos conocimientos podrás aplicar estrategias y herramientas para dirigir eficazmente el negocio familiar. Además, entregará el conjunto de prácticas y mecanismos que regulan el funcionamiento e interrelación de los tres órganos tradicionales de la empresa (accionistas, directorio y alta gerencia), con procesos y personas con las capacidades para llevarlo a cabo.

- > Profesionalización de la familia y empresa
- > Importancia del gobierno familiar e implementación de sus órganos
- > Importancia del gobierno corporativo e implementación de sus órganos

3

Aspectos legales y tributarios

En este módulo revisaremos las distintas materias legales y tributarios con las estructuras de sociedad más relevantes que existen en Chile, cuáles son los mecanismos recomendados para una correcta sucesión y planificación hereditaria.

- > Aspectos tributarios en familias empresarias
- > Aspectos legales en la planificación patrimonial
- > Testamento y herencia

4

Retos de la sucesión

Comprenderás los retos de la sucesión del patrimonio familiar de una generación a otra, analizando los factores críticos del éxito en la transición generacional. Serás capaz de planificar eficazmente un modelo de traspaso del negocio y definir los roles de las nuevas generaciones.

- > Sucesión familiar y empresarial
- > Dinámicas y relaciones de autoridad y liderazgo en la empresa familiar
- > Confianza y visión en la familia empresaria

5

Planificación estratégica en empresas familiares

Adquirir las técnicas para formular planes estratégicos donde se puedan integrar los objetivos de la empresa y los objetivos de la familia. Este módulo te permitirá generar lineamientos estratégicos Empresa-Familia. Vincular la visión de la familia y su alineación con la visión de la empresa.

- > Planificación estratégica familiar
- > Análisis FODA de la empresa familiar

6

Finanzas, Contabilidad en Empresas Familiares

En este módulo haremos una mirada global y trasversal de los procesos financieros que inician con el proceso presupuestario y terminan con los reportes e indicadores financieros; y visualizaremos de qué forma el directorio puede interpretar, medir y utilizar la información financiera contable desde la perspectiva de la operación, inversión y financiamiento de la empresa, y a esto le sumaremos las dudas y consultas que nuestros participantes deseen clarificar.

7

Formación de Family Office

En este módulo podrás comprender las distintas estructuras y servicios que puede otorgar un Family Office junto al diseño e implementación de políticas de inversión inmobiliarias, financieras y nuevos proyectos que permitan aumentar o consolidar el patrimonio de la familia en el tiempo.

- > Creación y funcionamiento de Family Office
- > Políticas y procedimientos de compensaciones, inversiones, contratación y otros

8

Inversiones y diversificación del patrimonio

Descubre cómo expandir estratégicamente tu patrimonio familiar a través de inversiones inteligentes y la creación de carteras diversificadas. Aprende a mitigar riesgos, maximizar oportunidades y garantizar la seguridad financiera de generación en generación. Un paso fundamental en la construcción de un legado financiero sólido y duradero.

Calendario 2024

Abril

L	M	M	J	V	S	D
1	2	3	4	5	6	7
8	9	10	11	12	13	14
15	16	17	18	19	20	21
22	23	24	25	26	27	28
29	30					

Lugar de realización:

EYU

Cerro el Plomo 6000, piso -1, Las Condes.

Horario: 8:30 a 13:15 hrs.

Modalidad: HyFlex.

Valor: 100 UF.

Descuento y Red Alumni IdDC:

Descuento 30% Socios AEF.

Inscripciones:

Amparito Canales

Ana María Ortiz de Zevallos

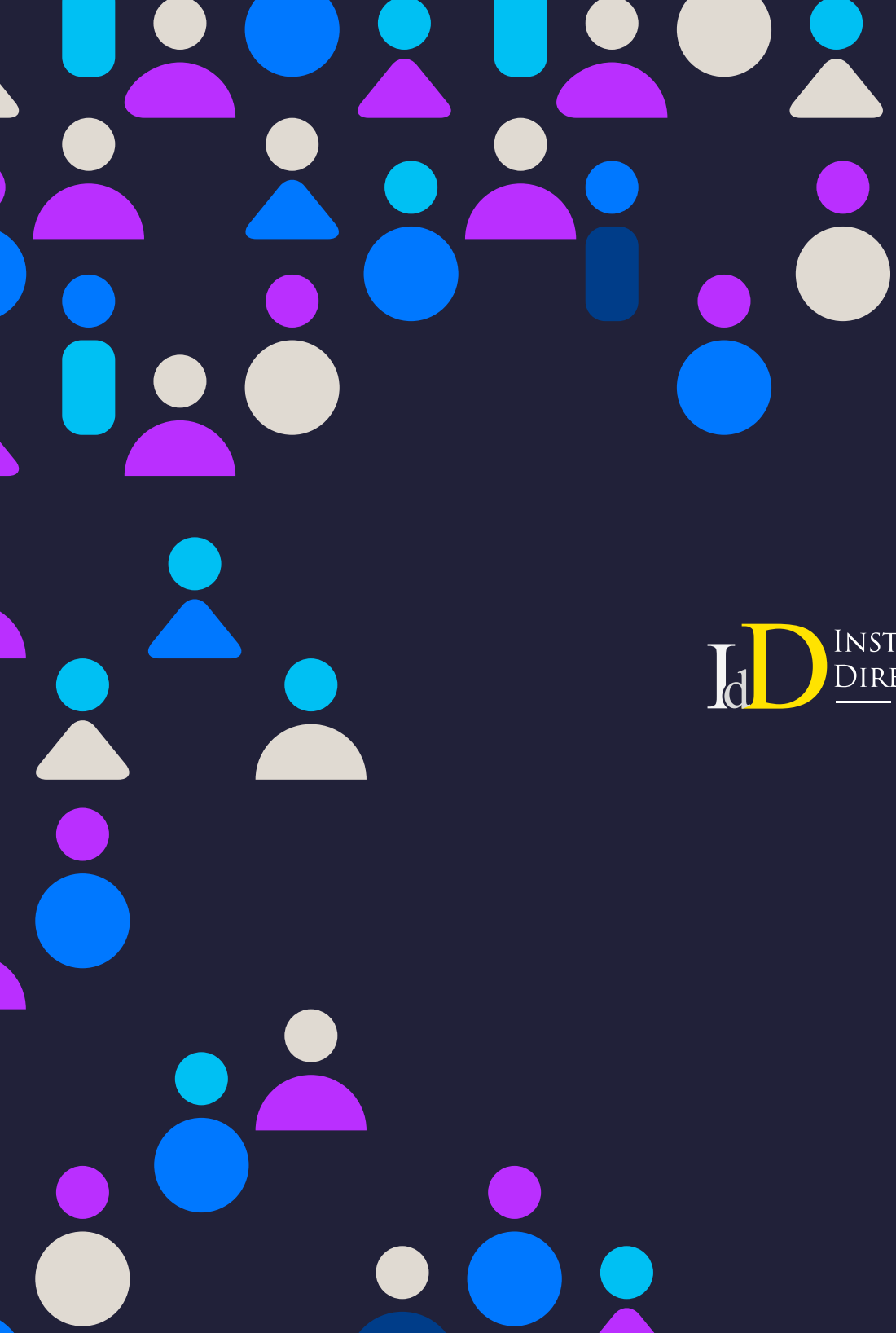
+56965242210

contacto@iddc.cl

iddc.cl

A photograph of a family in a tomato field. An elderly man with a white beard and a striped shirt is kneeling on the left, looking down at a young child. The child, wearing a striped shirt and jeans, is holding a red tomato. A man with a beard and a light-colored shirt is leaning over the child from behind, also looking down. The background is filled with green tomato plants and several ripe red tomatoes. The entire image has a semi-transparent dark overlay.

Te invitamos a ser parte de nuestro Programa
Empresas Familiares y de Socios 2024



IdD INSTITUTO de
DIRECTORES
— CHILE —